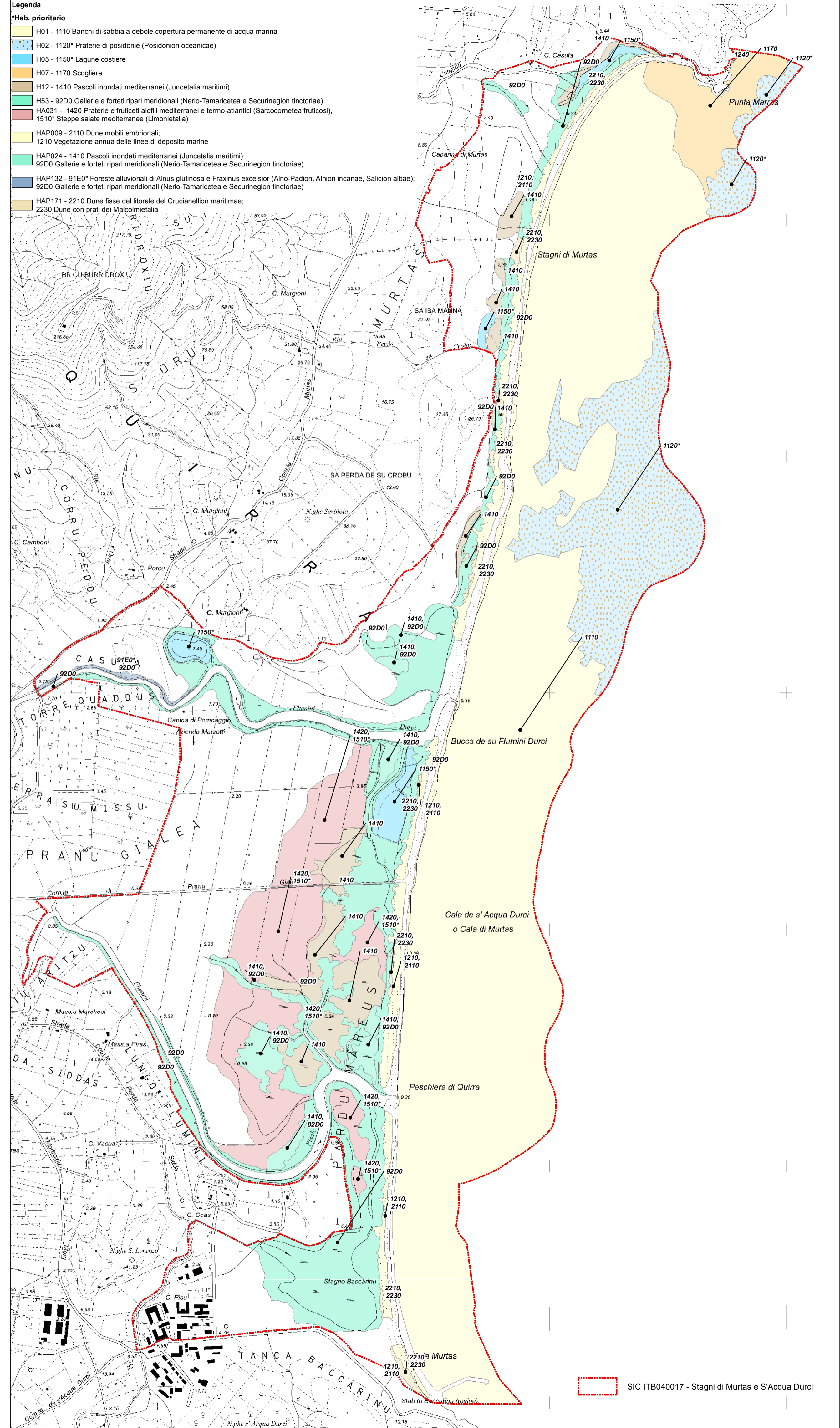
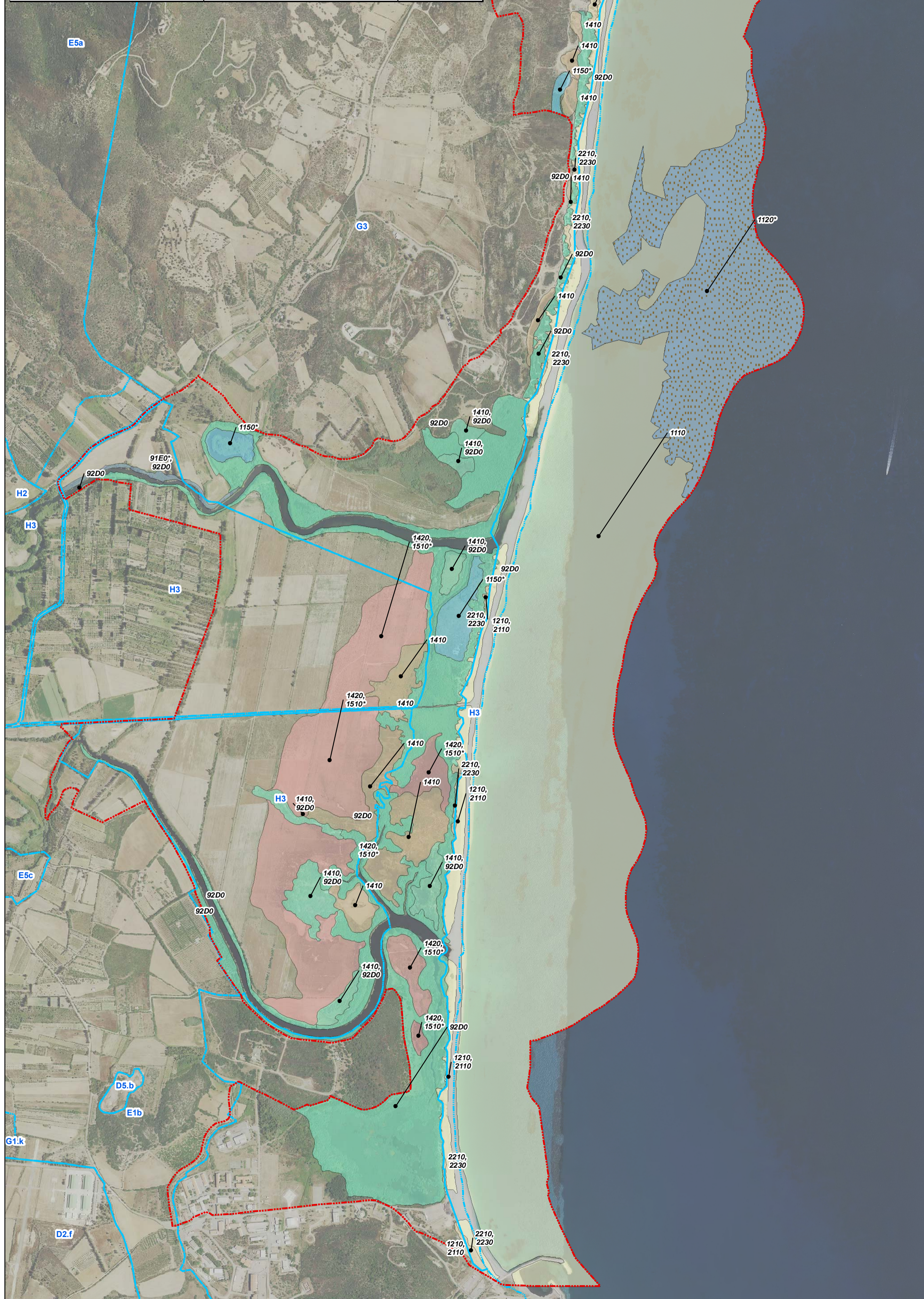



Zona territoriale omogenea	Sottizona	Relazione con l'area SIC
Zona E - Agricola. Rappresenta le parti di territorio destinate ad usi agricoli e quelle con edifici, attrezzature ed impianti connessi al settore agro-pastorale e a quello della pesca e alla valorizzazione dei loro prodotti.	E1b - Aree caratterizzate da una produzione agricola tipica e specializzata. Modaltàevata tipica e specializzata della coltura agraria, in coerenza con la suscettibilità d'uso dei suoli e con rilevanza socio-economica (es. frutteti, colture lignose).	Parzialmente inclusa nel Sic Stagni di Murtas e S'Acqua Durci (8,34 ettari)
Zona G - Servizi generali. È la parte di territorio destinata ad edifici, attrezzature ed impianti, pubblici e privati, riservati a servizi di interesse generale quali strutture per l'istruzione secondaria superiore, i beni culturali, le sanità, le sporte le attività ricreative, convenienze e attrezzature ricreative, paracadute di disagio, il credito, le comunicazioni, o quali mercati generali e attività commerciali in genere, parchi, depuratori, impianti di potabilizzazione, inceneritori e simili, distributori di carburanti ed accessori (autolevaggi - bar - servizi calli - etc.).	G3 - Aree demanio militare sino al cessare dell'attività tecnico-scientifica, militare e produttiva del Poligono, le costruzioni e gli impianti nella zona, così come nelle altre aree del demanio militare. Sic Stagni di Murtas e S'Acqua Durci (231,47 ettari)	Una vasta area è inclusa nel Sic Stagni di Murtas e S'Acqua Durci (231,47 ettari)
Zona H - Salvaguardia. Sono le parti di territorio non classificate secondo i criteri in precedenza definiti che rivestono un particolare pregio ambientale, artistico, geomorfologico, speleologico, archeologico, paesaggistico o di particolare interesse per la collettività quali fascia attorno agli agglomerati urbani, fascia di rispetto cimiteriale, fascia lungo le strade statali, provinciali e comunali.	H3 - Zone di salvaguardia ambientale.	Parzialmente inclusa nel Sic Stagni di Murtas e S'Acqua Durci (195,08 ettari)
Viabilità	Viabilità principalmente di penetrazione agricola e di accesso al Demanio Militare	(1,69 ettari)





**COMUNE DI VILLAPUTZU**  
Ufficio Tecnico comunale

**PIANO URBANISTICO COMUNALE**  
AGGIORNAMENTO ED INTEGRAZIONE DELLA  
VARIANTE AL PUC IN ADEGUAMENTO AL PIANO  
PAESAGGISTICO REGIONALE (PPR) E AL PIANO DI  
ASSETTO IDROGEOLOGICO (PAI),  
DELLA VAS E DELLA VINCA

**T.VInCA.05.a**

**Valutazione di Incidenza Ambientale**  
ITB040017 Stagni di Murtas e  
S'Acqua Durci, Habitat di Interesse  
Comunitario (Scala 1:10.000)

**Commissario ad acta**  
Arch. Francesco Collocu

**Responsabile Area Tecnica**  
Ing. Sabrina Camboni

**Progettisti PUC - VAS**  
Ing. Gian Luca Frau  
Arch. Valentina Caredda  
Geol. Tarcisio Marini

**Progettista VInCA**  
Ing. Giuseppe Manurza

Valutazione di Incidenza Ambientale

