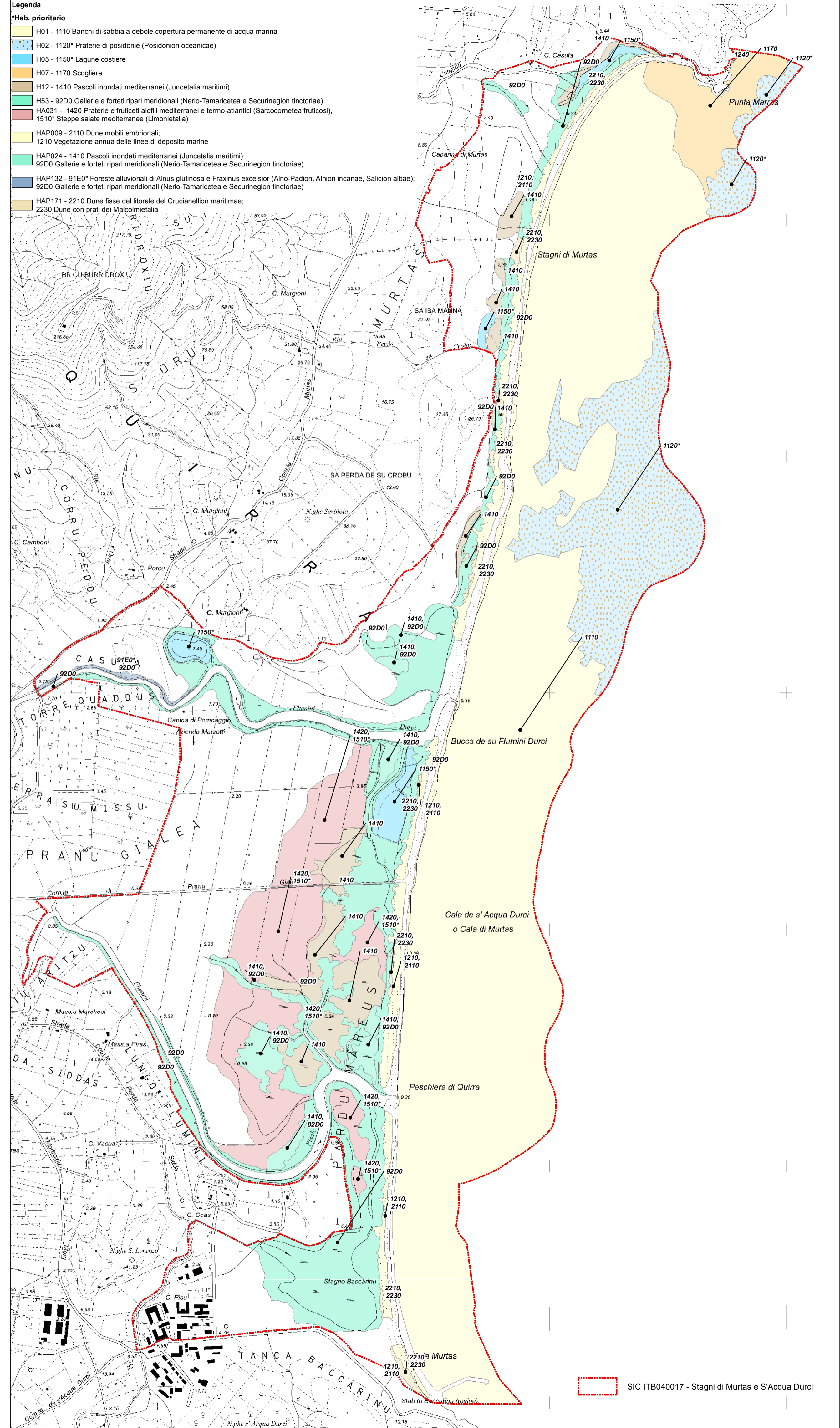
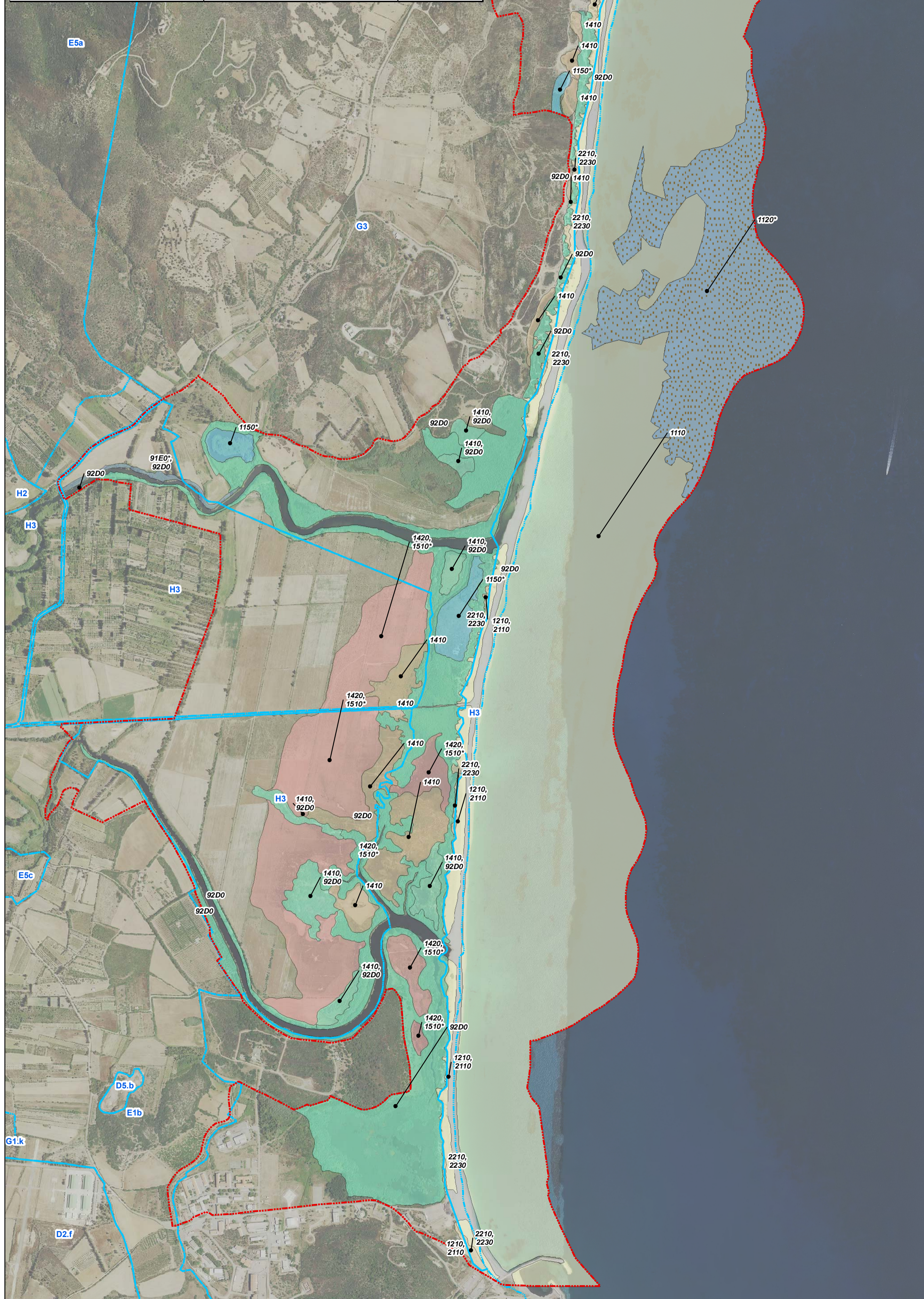


Zona territoriale omogenea	Sottizona	Relazione con l'area SIC
Zona E - Agricola. Rappresenta le parti di territorio destinate ad usi agricoli e quelle con edifici, attrezzature ed impianti connessi al settore agro-pastorale e a quello della pesca e alla valorizzazione dei loro prodotti.	E1b - Aree caratterizzate da una produzione agricola tipica e specializzata. Modaltàevata tipica e specializzata della coltura agraria, in coerenza con la suscettibilità d'uso dei suoli e con rilevanza socio-economica (es. frutteti, colture lignose).	Parzialmente inclusa nel Sic Stagni di Murtas e S'Acqua Durci (8,34 ettari)
Zona G - Servizi generali. È la parte di territorio destinata ad edifici, attrezzature ed impianti, pubblici e privati, riservati a servizi di interesse generale quali strutture per l'istruzione secondaria superiore, i beni culturali, le sanità, le sporte le attività ricreative, convenienze e attrezzature ricreative, paracadute di disagio, il credito, le comunicazioni o quali mercati generali e attività commerciali in genere, parchi, depuratori, impianti di potabilizzazione, inceneritori e simili, distributori di carburanti ed accessori (autolevaggi - bar - servizi calla - etc.).	G3 - Aree demanio militare sino al cessare dell'attività tecnico-scientifica, militare e produttiva del Poligono, le costruzioni e gli impianti nella zona, così come nelle altre aree del demanio militare, sono soggette alle vigenti disposizioni relative e alle intese fra le Amministrazioni interessate (Ministero della Difesa, P.I., U.P.P., Ambiente, Regione, Provincia, e Comune di Villaputzu).	Una vasta area è inclusa nel Sic Stagni di Murtas e S'Acqua Durci (231,47 ettari)
Zona H - Salvaguardia. Sono le parti di territorio non classificate secondo i criteri in precedenza definiti che rivestono un particolare pregio ambientale, artistico, geomorfologico, speleologico, archeologico, paesaggistico o di particolare interesse per la collettività quali fascia attorno agli agglomerati urbani, fascia di rispetto cimiteriale, fascia lungo le strade statali, provinciali e comunali.	H3 - Zone di salvaguardia ambientale.	Parzialmente inclusa nel Sic Stagni di Murtas e S'Acqua Durci (195,08 ettari)
Viabilità	Viabilità principalmente di penetrazione agricola e di accesso al Demanio Militare	(1,69 ettari)





COMUNE DI VILLAPUTZU
Ufficio Tecnico comunale

PIANO URBANISTICO COMUNALE
AGGIORNAMENTO ED INTEGRAZIONE DELLA
VARIANTE AL PUC IN ADEGUAMENTO AL PIANO
PAESAGGISTICO REGIONALE (PPR) E AL PIANO DI
ASSETTO IDROGEOLOGICO (PAI),
DELLA VAS E DELLA VINCA

T.VInCA.05.a

Valutazione di Incidenza Ambientale
ITB040017 Stagni di Murtas e
S'Acqua Durci, Habitat di Interesse
Comunitario (Scala 1:10.000)

Commissario ad acta
Arch. Francesco Collocu

Responsabile Area Tecnica
Ing. Sabrina Camboni

Progettisti PUC - VAS
Ing. Gian Luca Frau
Arch. Valentina Caredda
Geol. Tarcisio Marini

Progettista VInCA
Ing. Giuseppe Manurza

Valutazione di Incidenza Ambientale