



COMUNE DI VILLAPUTZU

Ufficio Tecnico comunale

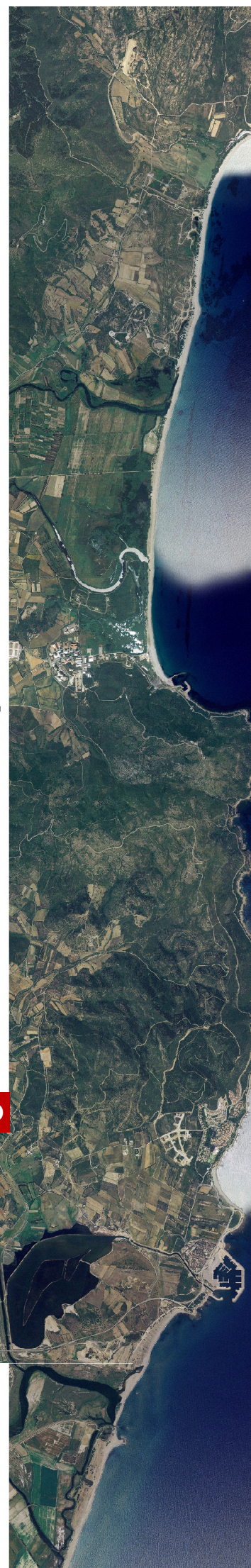
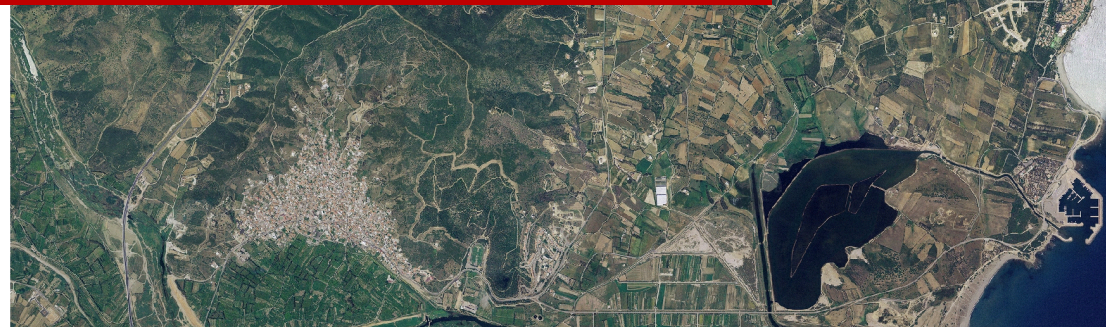
PIANO URBANISTICO COMUNALE

AGGIORNAMENTO ED INTEGRAZIONE DELLA
VARIANTE AL PUC IN ADEGUAMENTO AL PIANO
PAESAGGISTICO REGIONALE (PPR) E AL PIANO DI
ASSETTO IDROGEOLOGICO (PAI),
DELLA VAS E DELLA VINCA

T.PP.09 Scala 1:1.000 - 1:1.500 - 1:2.000

Catalogo digitale dei comparti urbanistici
Progetti Guida con indicazione delle aree
di trasformazione (zone F, G) di
completamento tra il Porto turistico di
Corallo - Porto Tramatzu)

PROGETTO DI PIANO



Schede Comparti in zona F4.d e G1.qr

ANALISI COMPARATA DELLA VINCOLISTICA A LIVELLO LOCALE E DELLE AREE CARATTERIZZATE
DA PERICOLOSITA' IDROGEOLOGICA NEL COMPENDIO COSTIERO TRA IL PORTO TURISTICO DI
PORTO CORALLO E PORTO TRAMATZU IN PROSSIMITA' DEI COMPARTI DELLE ZONE OMOGENEE
F "TURISTICO-RICETTIVA" E G "SERVIZI GENERALI"



F4.d

Centro Urbano

G1.qr

Commissario ad acta

Arch. Francesco Cilloccu

Responsabile Area Tecnica

Ing. Sabrina Camboni

Progettisti PUC - VAS

Ing. Gian Lucca Frau

Arch. Valentina Caredda

Geol. Tarcisio Marini

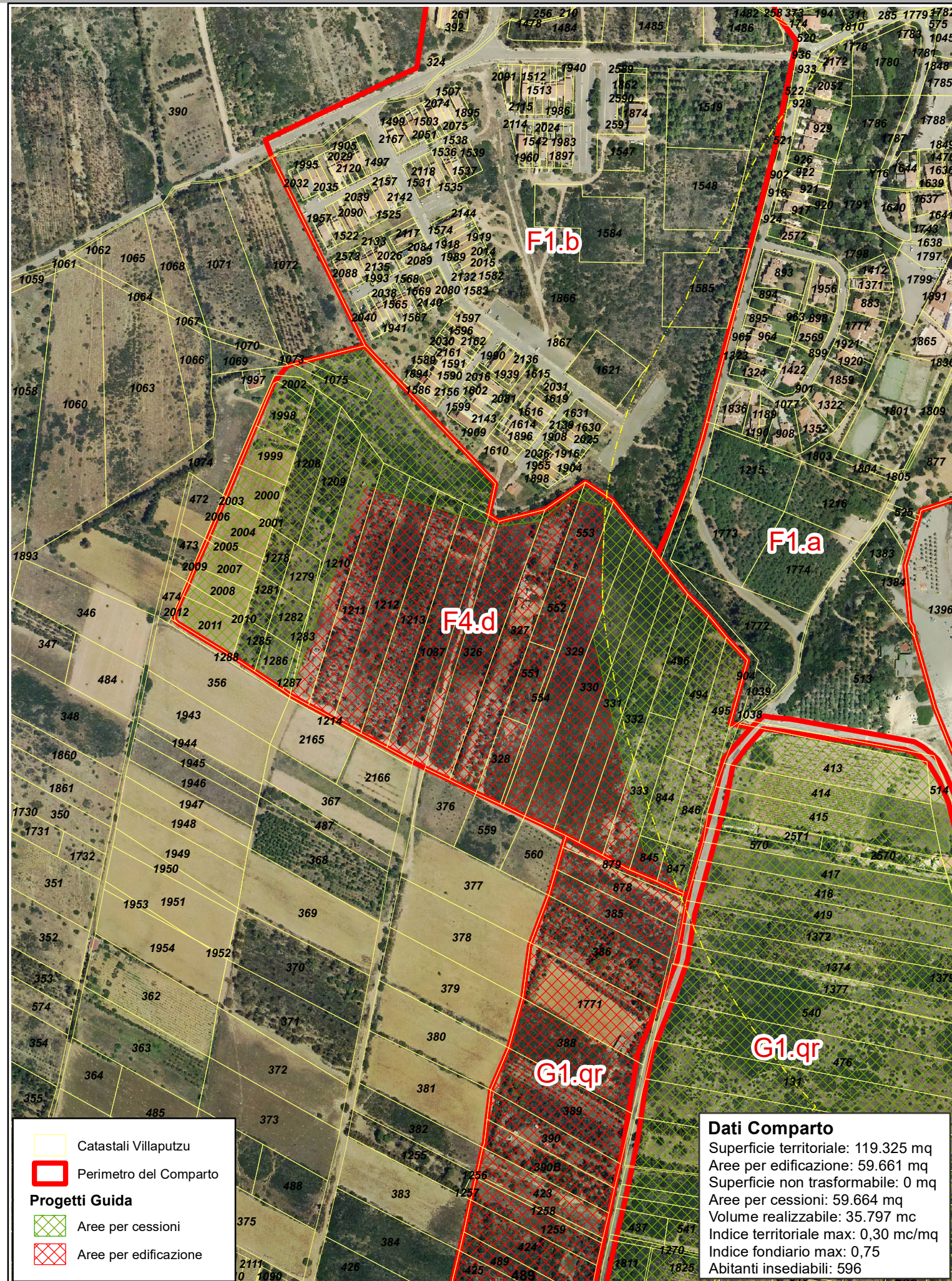
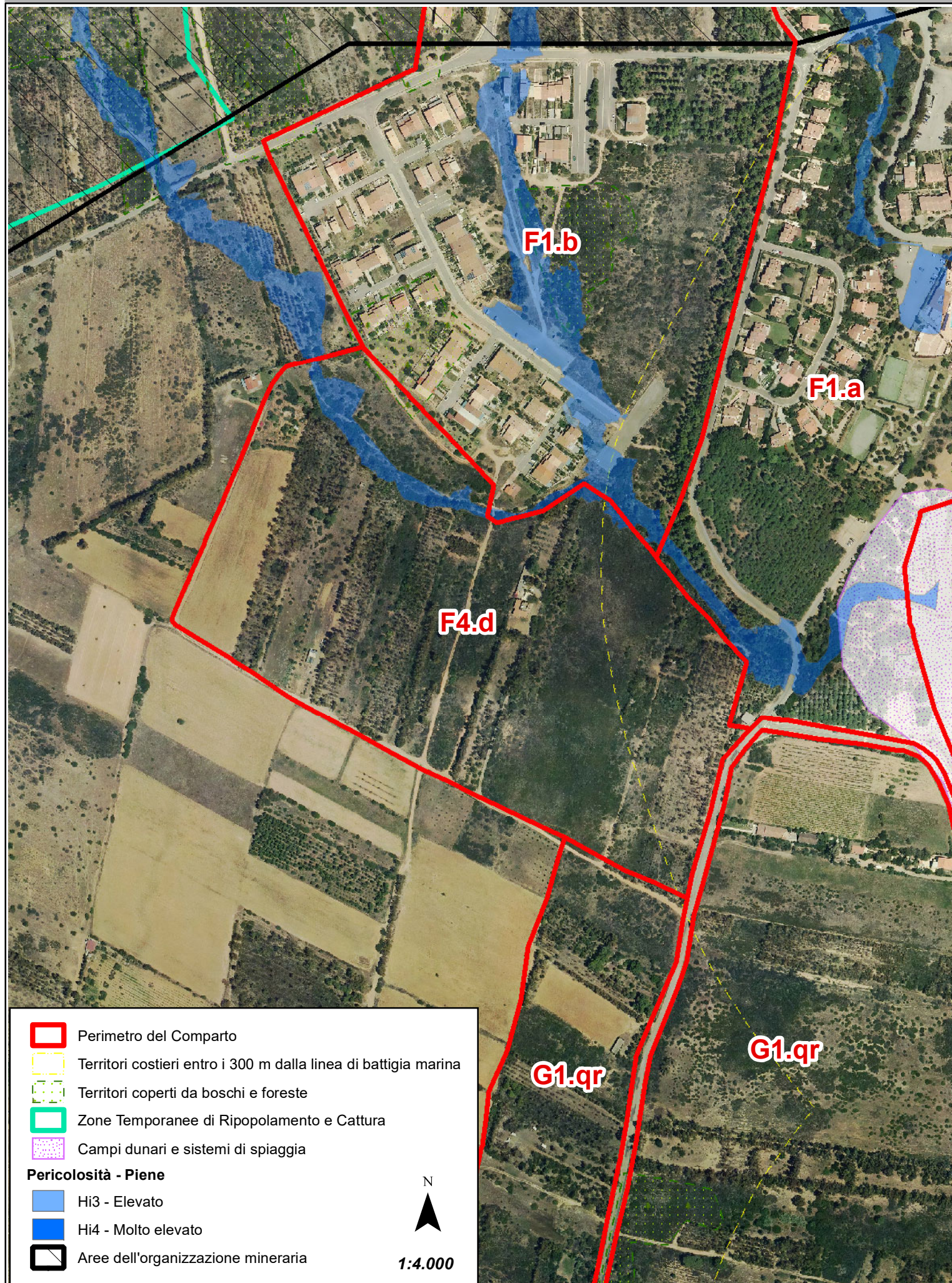
Progettista VInCA

Ing. Giuseppe Manunza

PROGETTO GUIDA - Scheda Comparto F4.d - Attrezzature alberghiere, paralberghiere e villaggi turistici

SCHEMA FUNZIONALE DELLE DESTINAZIONI DELLE SUPERFICI ALL'INTERNO DELLA FUTURA LOTTIZZAZIONE

Comune di Villaputzu

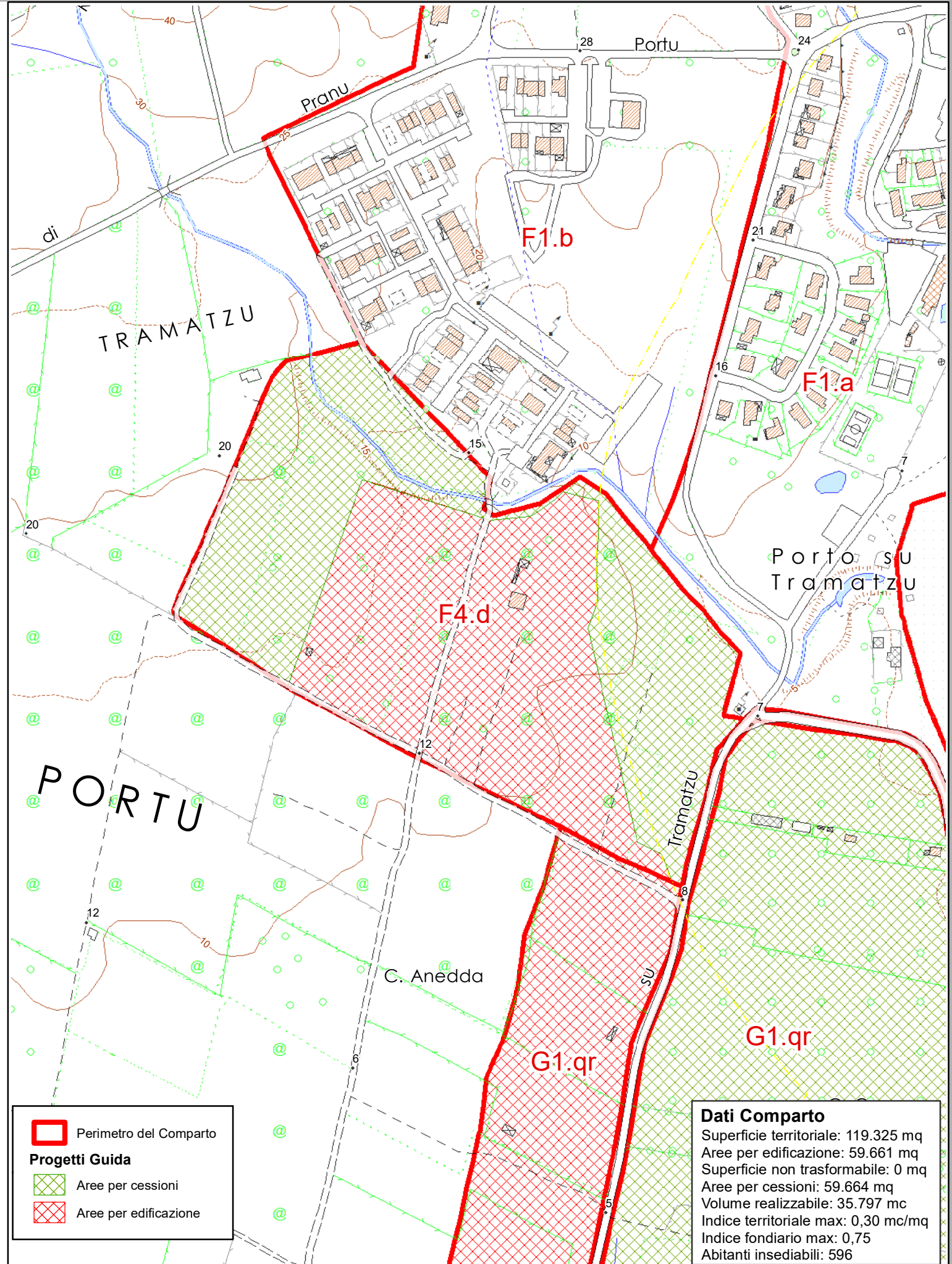
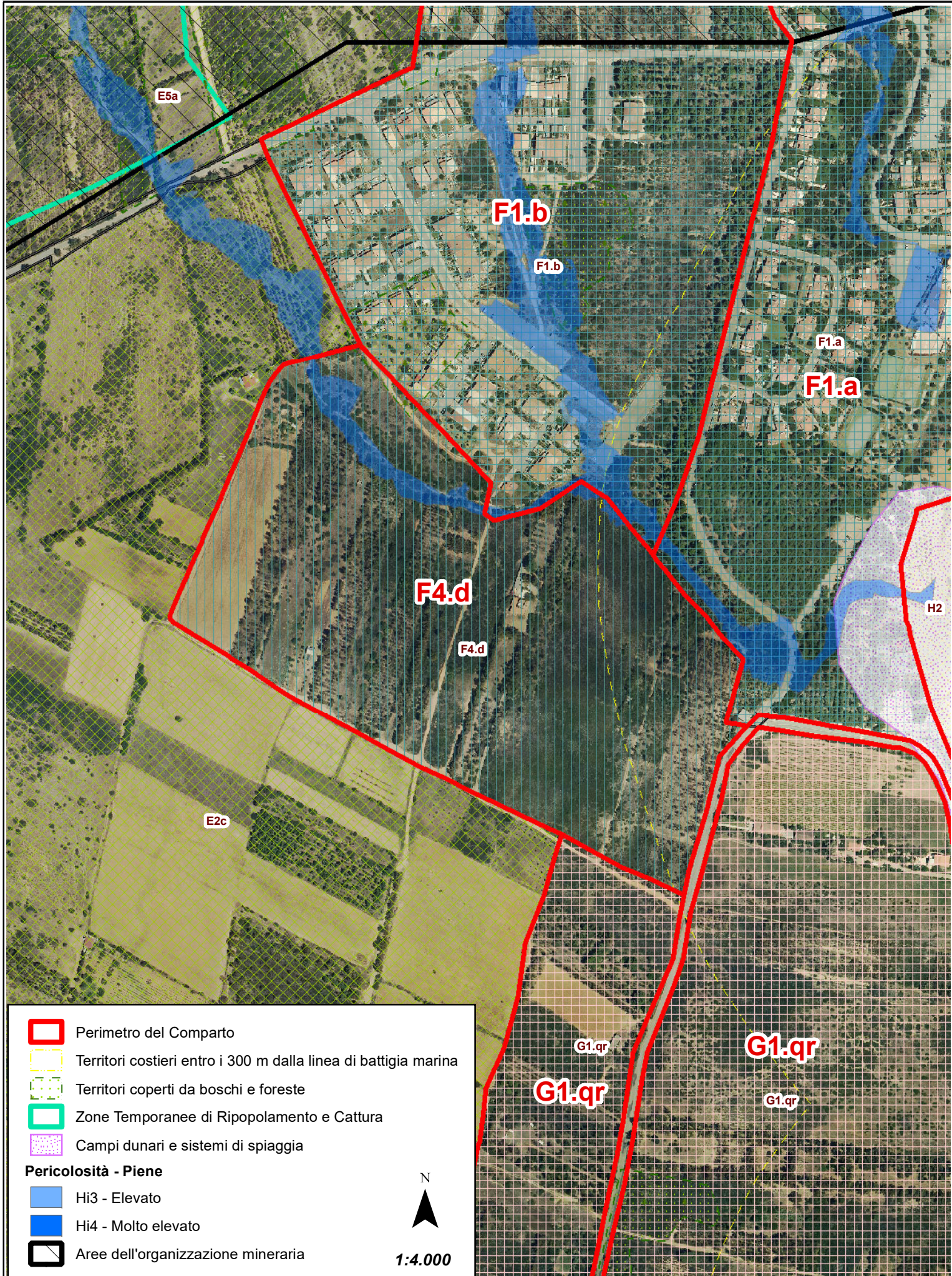


PROGETTO GUIDA - Scheda Comparto F4.d - Attrezzature alberghiere, paralberghiere e villaggi turistici



SCHEMA FUNZIONALE DELLE DESTINAZIONI DELLE SUPERFICI ALL'INTERNO DELLA FUTURA LOTTIZZAZIONE

Comune di Villaputzu



Dati Comparto	
Superficie territoriale:	119.325 mq
Aree per edificazione:	59.661 mq
Superficie non trasformabile:	0 mq
Aree per cessioni:	59.664 mq
Volume realizzabile:	35.797 mc
Indice territoriale max:	0,30 mc/mq
Indice fondiario max:	0,75
Abitanti insediabili:	596

Piano Urbanistico Comunale di Villaputzu in adeguamento al PPR ed al PAI

PROGETTO GUIDA - Scheda Comparto G1.qr - Servizi generali di completamento tra Porto Corallo e Porto Tramatzu

SCHEMA FUNZIONALE DELLE DESTINAZIONI DELLE SUPERFICI ALL'INTERNO DELLA FUTURA LOTTIZZAZIONE

Comune di Villaputzu



PROGETTO GUIDA - Scheda Comparto G1.qr - Servizi generali di completamento tra Porto Corallo e Porto Tramatzu

SCHEMA FUNZIONALE DELLE DESTINAZIONI DELLE SUPERFICI ALL'INTERNO DELLA FUTURA LOTTIZZAZIONE

Comune di Villaputzu

