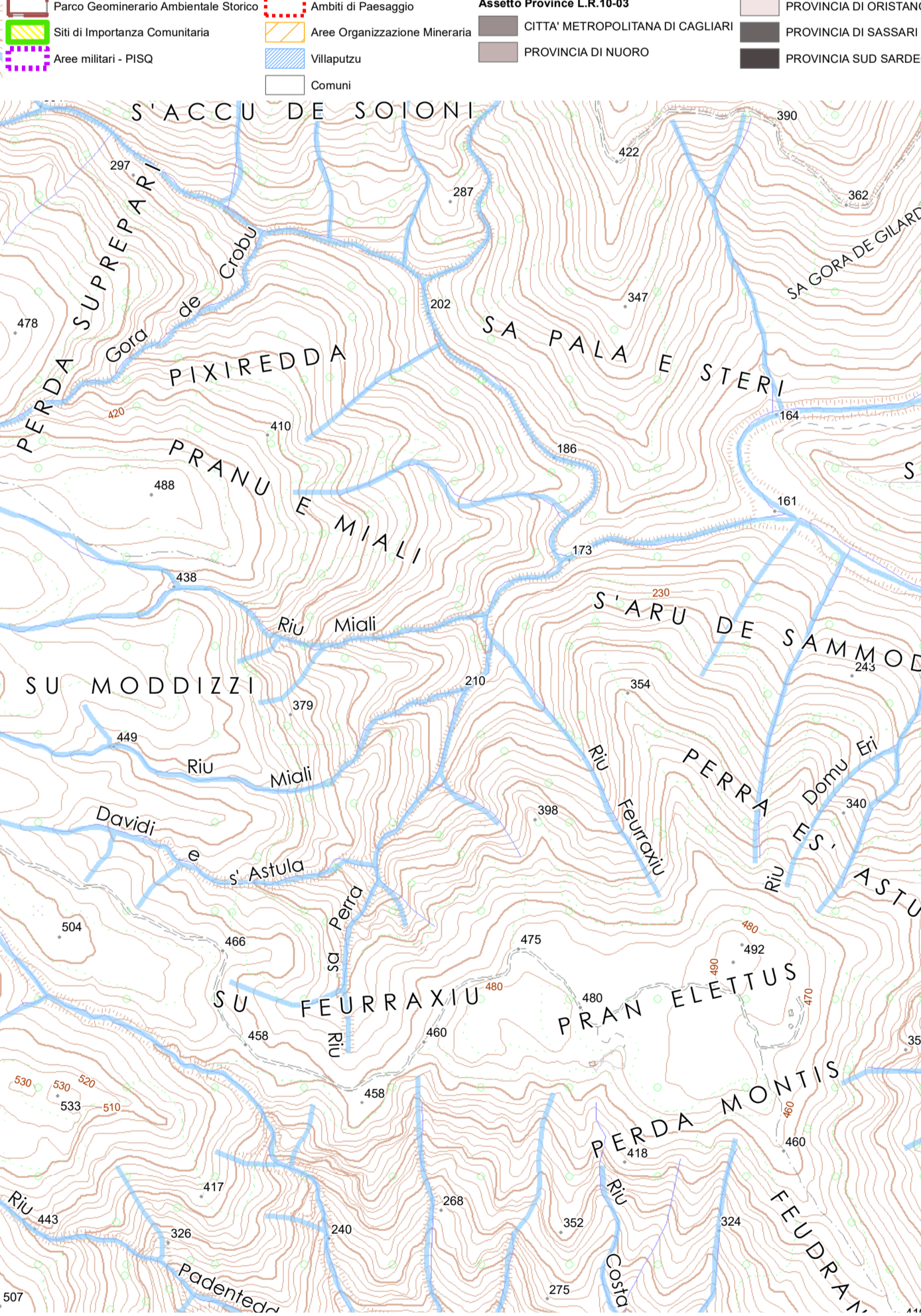
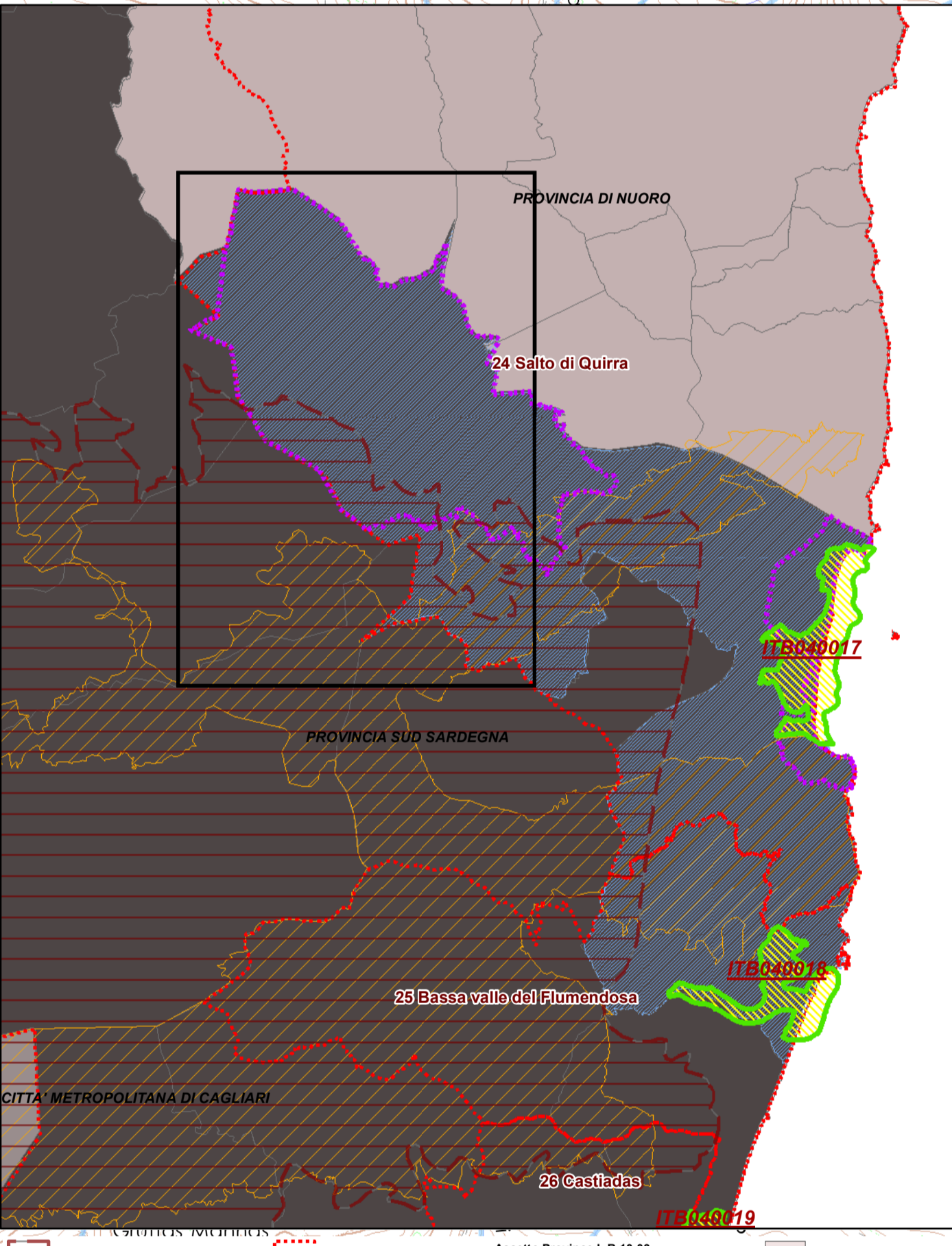


- Specifiche per la lettera**
- Linea Comunale (coerente Catasto)
 - Conti d'acqua
 - Fascia Costiera
 - Aree militari - PSIG
 - Piani di Protezione Antisismica Storici
 - Aree Organizzazione Mineraria
 - SA di Importanza Comunitaria
 - Fascia di rispetto costiera
 - Pericolosità - Frane
 - Grado
 - Hg1
 - Hg2
 - Hg3
- Zonizzazione territoriale dell'Ambito Urbano ed Extra-Urbano**
- ZONA OMOGENEA B - COMPLEMENTI RESIDENZIALI**
- B1-CM1 - Espansioni "Centro di Prima ed Antica Formazione" (vedi Piano Particolareggiato CM1)
 - B1-CM2 - Espansioni "Centro di Prima ed Antica Formazione" (vedi Piano Particolareggiato CM2)
 - Altre Sub-Zone B - Complementi residenziali
 - B1 - Espansioni compatte sino agli anni cinquanta
 - B1.1 - Completamento residenziale (intervento pubblico a seguito di calamità naturali)
- ZONA OMOGENEA C - ESPANSIONI URBANE**
- C1 - Espansioni specifiche
 - C3 - Espansioni in programma
- ZONA OMOGENEA D - INSEDIAMENTI PRODUTTIVI**
- D2 - Insediamenti produttivi commerciali, artigianali, industriali
 - D5 - Aree estrattive di seconda categoria
- ZONA OMOGENEA E - USI AGRICOLI**
- E1b - Aree caratterizzate da una produzione agricola tipica e specializzata
 - E2a - Aree di primaria importanza per la funzione agro-pastorale in terreni irrigui
 - E2c - Aree di primaria importanza per la funzione agro-pastorale anche in supporto alle attività zootecniche tradizionali in aree a bassa marginalità
 - E4 - Aree per l'organizzazione di centri rurali
 - E5a - Aree agricole marginali moderate (vedi specifiche NTA)
 - E5b - Aree agricole marginali elevate (vedi specifiche NTA)
 - E5c - Aree agricole marginali elevate e funzioni di protezione del suolo (vedi specifiche NTA)
- ZONA OMOGENEA F - INSEDIAMENTI TURISTICI**
- F1 - Insediamenti turistici pianificati
 - F3 - Campagna comunale
 - F4 - Nuova area turistica
- ZONA OMOGENEA G - SERVIZI GENERALI**
- G1 - Attrezzature di servizio
 - G2 - Parchi, strutture per lo sport e il tempo libero e il turismo attivo
 - G3 - Aree militari
 - G4 - Infrastrutture a livello di area vasta
- ZONA OMOGENEA H - SALVAGUARDIA AMBIENTALE**
- H1 - Zone di Tutela Integrale - Beni storico-culturali di pregio paesaggistico
 - H2 - Zone di pregio paesaggistico
 - H3 - Zone di tutela ambientale
- AREE S - STANDARD URBANISTICI**
- S1 - Istruzione
 - S2 - Interesse comune
 - S3 - Aree per centri pubblici attrezzati a parco e per il gioco e lo sport
 - S4 - Aree per parcheggi pubblici
 - Strade e loro pertinenze
 - Strade



COMUNE DI VILLAPUTZU
Ufficio Tecnico comunale

PIANO URBANISTICO COMUNALE
AGGIORNAMENTO ED INTEGRAZIONE DELLA
VARIANTE AL PUC IN ADEGUAMENTO AL PIANO
PAESAGGISTICO REGIONALE (PPR) E AL PIANO DI
ASSETTO IDROLOGICO (PAI)
DELLA VAS E DELLA VINCA

Comissario ad acta
Arch. Francesco Ciloccu

Responsabile Area Tecnica
Ing. Sabina Carboni

T.PP.06b - Scala 1:10.000

Zonizzazione Ambito Extra-Urbano B con
Studio Pericolosità geomorfologico-paesaggistico
PAI ed altri vincoli ambientali-paesaggistici

Progettista PUC - VAS
Ing. Gian Luca Piu
Arch. Valentina Cavatola
Geol. Tarciso Manis

Progettista Vinca
Ing. Giuseppe Menzies

PROGETTO DI PIANO