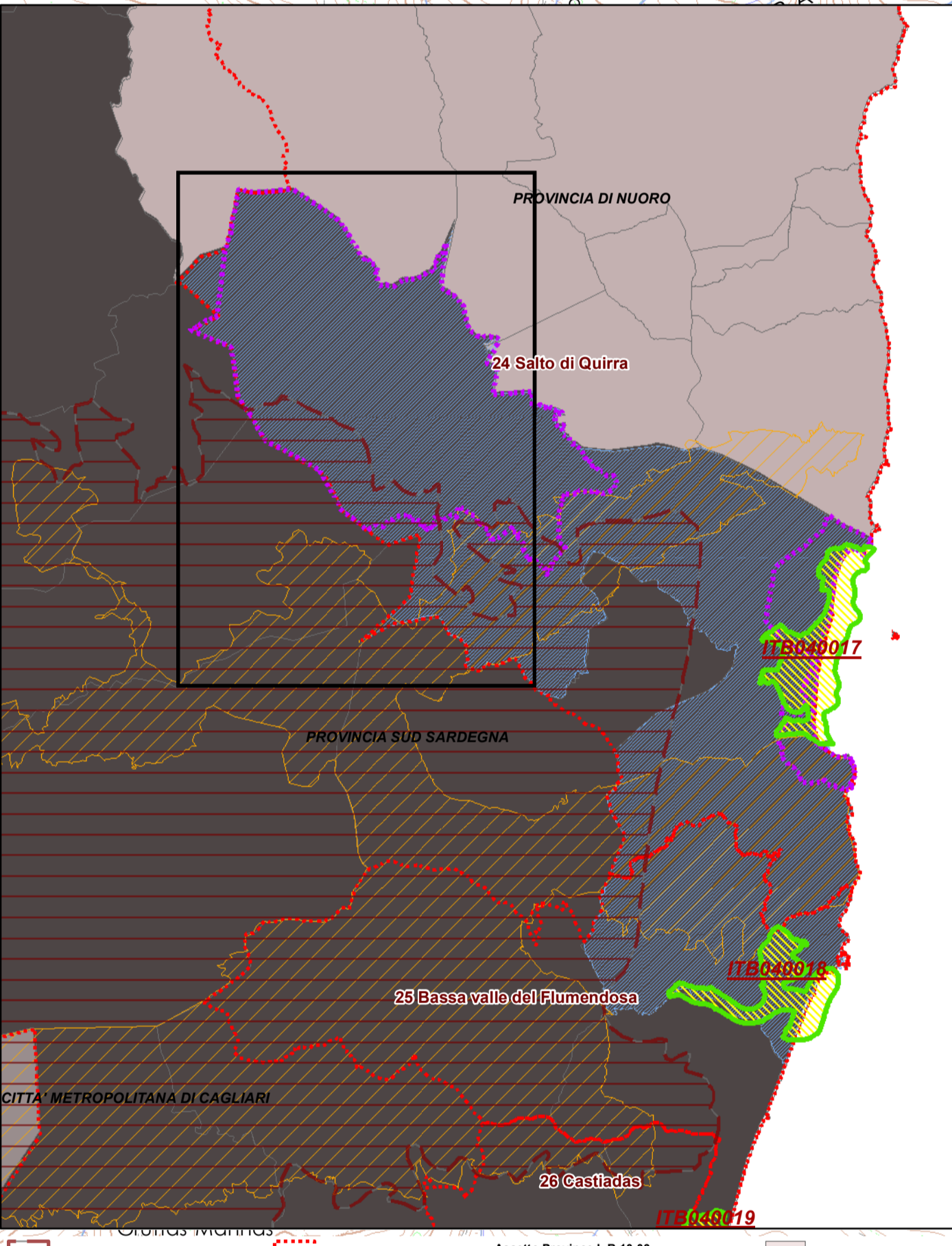


- Specifiche per la lettura**
- Linea Comunale (confini Catasto)
 - Corso d'acqua
 - Facce Costiere
 - Aree militari - PISQ
 - Facce di riparto comunale
- Zonizzazione territoriale dell'Ambito Urbano ed Extra-Urbano**
- ZONA OMOGENEA B - COMPLETAMENTO RESIDENZIALE**
 - B1-CM1 - Espansione "Centro di Prima ed Antica Formazione" (vedi Piano Particolareggiato CMI)
 - B1-CM2 - Espansione "Centro di Prima ed Antica Formazione" (vedi Piano Particolareggiato CMI)
 - Altre Sub-Zone B - Completamento residenziale**
 - B1 - Espansione comunale verso gli extraurbani
 - B1.1 - Completamento residenziale (intervento pubblico a seguito di calamità naturali)
 - ZONA OMOGENEA C - ESPANSIONI URBANE**
 - C1 - Espansione sparsificata
 - C2 - Espansione a stralci
 - D5 - Aree estrattive di seconda categoria
 - ZONA OMOGENEA D - INSEDIAMENTI PRODUTTIVI**
 - D1 - Insediamenti produttivi commerciali, artigianali, industriali
 - D2 - Aree estrattive di seconda categoria
 - ZONA OMOGENEA E - USI AGRICOLI**
 - E1a - Aree destinate a uso agricolo agricolo tipico e specializzato
 - E2a - Aree di primaria importanza per la funzione agricolo-produttiva in terreni irrigui
 - E2c - Aree di primaria importanza per la funzione agricolo-produttiva anche in rapporto alle attività produttive tradizionali in aree a bassa marginalità
 - E4 - Aree per l'organizzazione di centri rurali
 - E5a - Aree agricole marginalità moderata (vedi specifiche NTA)
 - E5b - Aree agricole marginalità elevata (vedi specifiche NTA)
 - E5c - Aree agricole marginalità elevata e stralci di protezione del suolo (vedi specifiche NTA)
 - ZONA OMOGENEA F - INSEDIAMENTI TURISTICI**
 - F1 - Insediamenti turistici pianificati
 - F3 - Camping comunale
 - F4 - Nuova area turistica
 - ZONA OMOGENEA G - SERVIZI GENERALI**
 - G1 - Attrezzature di servizio
 - G2 - Parchi, strutture per lo sport e il tempo libero e il turismo attivo
 - G3 - Aree militari
 - ZONA OMOGENEA H - SALVAGUARDIA AMBIENTALE**
 - H1 - Zona di Tutela Integrale - Beni storico-culturali e di pregio paesaggistico
 - H2 - Zona di pregio paesaggistico
 - H3 - Zona di salvaguardia ambientale
 - AREE STANDARD URBANISTICHE**
 - S1 - Intuizione
 - S2 - Interesse comune
 - S3 - Aree per spazi pubblici attrezzati a parco e per il gioco e lo sport
 - S4 - Aree per parcheggi pubblici
- Strade e loro pertinenze**
- Strada



COMUNE DI VILLAPUTZU
Ufficio Tecnico comunale

PIANO URBANISTICO COMUNALE
AGGIORNAMENTO ED INTEGRAZIONE DELLA
VARIANTE AL PUC IN ADEGUAMENTO AL PIANO
PAESAGGISTICO REGIONALE (PPR) E AL PIANO DI
ASSETTO IDROLOGICO (PAI)
DELLA VAS E DELLA VINCA

Commissario ad acta
Arch. Francesco Cilluccu

Responsabile Area Tecnica
Ing. Sabrina Candiani

T.PP.02b Scale 1:10.000

Zonizzazione Ambito Extra-Urbano B

Progettista PUC - VAS
Ing. Gian Luca Frau
Arch. Vincenzo Cacciata
Geol. Tarciso Meloni

Progettista Vinca
Ing. Giuseppe Mennarini

PROGETTO DI PIANO

Luogo 2023