

SPECIFICHE PER LA LETTURA

- Fascia Costiera
- Area militar - PISG
- Fascia di rispetto orientale
- Piani Attuativi vigenti oggetto di attuazione
- Zoning dei Piani esistenti
- Superfici in casolare (villetta, servizi, verze, parcheggi, rovine, ecc.)
- Aree di trasformazione e destinazione Residenziale/turistica
- PUC vigente - Ambito Urbano
- PUC vigente - Ambito Extra-Urbano

PLANSERVIZI

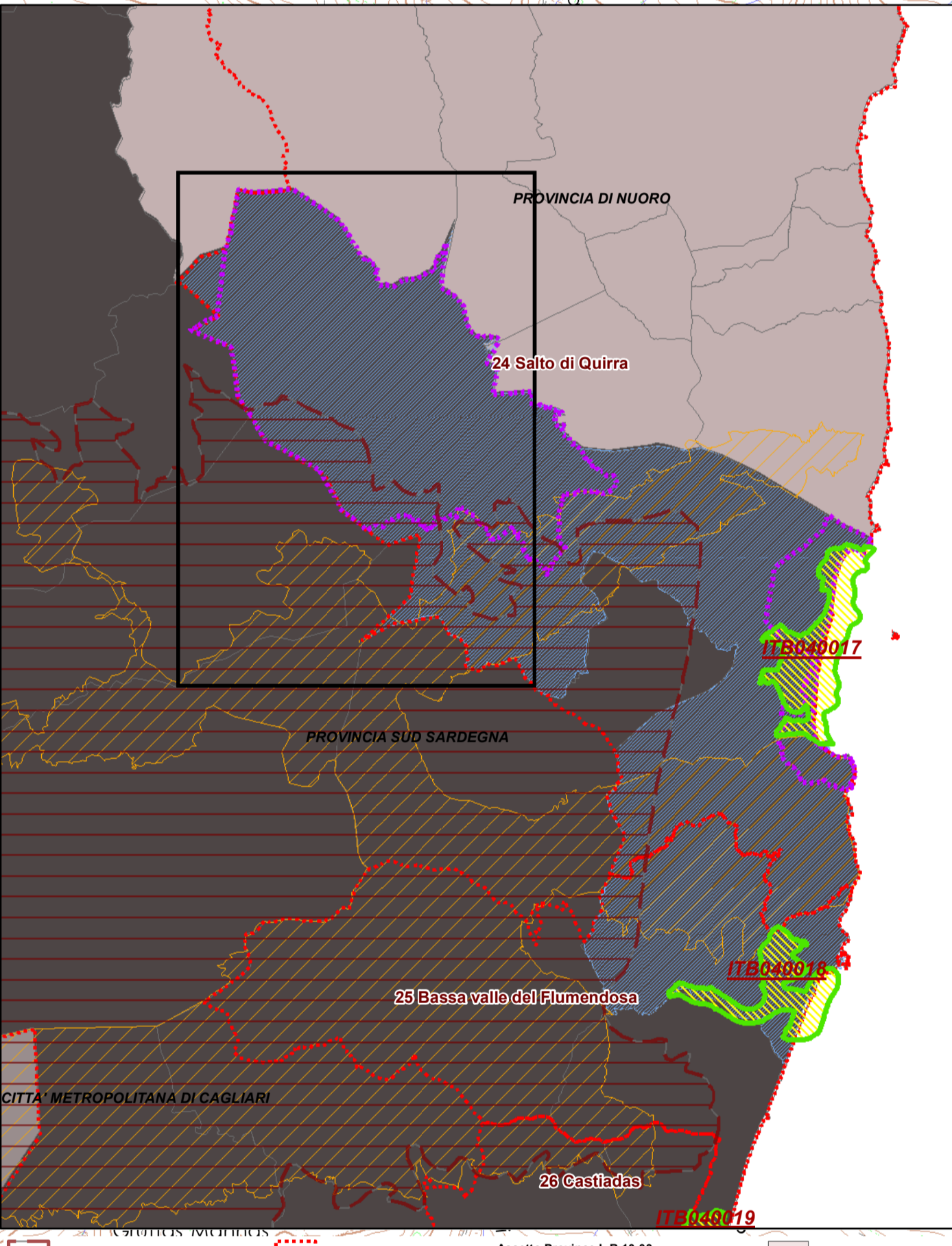
- A1
- A2
- A3
- B1
- B2
- B3
- B4
- B5
- B6
- B7
- B8
- B9
- C
- C1
- C2
- C3
- C4
- C5
- C6
- C7
- CF1
- CF2
- CF3
- CF4
- CF5
- CF6
- CF7
- CF8
- CF9
- CLASS

ZONING VIGENTE - AMBITO URBANO

- A11
- A12
- A13
- A14
- A15
- A16
- A17
- A18
- A19
- A20
- A21
- A22
- A23
- A24
- A25
- A26
- A27
- A28
- A29
- A30
- A31
- A32
- A33
- A34
- A35
- A36
- A37
- A38
- A39
- A40
- A41
- A42
- A43
- A44
- A45
- A46
- A47
- A48
- A49
- A50
- A51
- A52
- A53
- A54
- A55
- A56
- A57
- A58
- A59
- A60
- A61
- A62
- A63
- A64
- A65
- A66
- A67
- A68
- A69
- A70
- A71
- A72
- A73
- A74
- A75
- A76
- A77
- A78
- A79
- A80
- A81
- A82
- A83
- A84
- A85
- A86
- A87
- A88
- A89
- A90
- A91
- A92
- A93
- A94
- A95
- A96
- A97
- A98
- A99
- A100

ZONING VIGENTE - AMBITO EXTRA-URBANO

- A11
- A12
- A13
- A14
- A15
- A16
- A17
- A18
- A19
- A20
- A21
- A22
- A23
- A24
- A25
- A26
- A27
- A28
- A29
- A30
- A31
- A32
- A33
- A34
- A35
- A36
- A37
- A38
- A39
- A40
- A41
- A42
- A43
- A44
- A45
- A46
- A47
- A48
- A49
- A50
- A51
- A52
- A53
- A54
- A55
- A56
- A57
- A58
- A59
- A60
- A61
- A62
- A63
- A64
- A65
- A66
- A67
- A68
- A69
- A70
- A71
- A72
- A73
- A74
- A75
- A76
- A77
- A78
- A79
- A80
- A81
- A82
- A83
- A84
- A85
- A86
- A87
- A88
- A89
- A90
- A91
- A92
- A93
- A94
- A95
- A96
- A97
- A98
- A99
- A100



COMUNE DI VILLAPUTZU
Ufficio Tecnico comunale

PIANO URBANISTICO COMUNALE
AGGIORNAMENTO ED INTEGRAZIONE DELLA
VARIANTE AL PUC IN ADEGUAMENTO AL PIANO
PAESAGGISTICO REGIONALE (PPR) E AL PIANO DI
ASSETTO TORNOLOGICO (PAT)
DELLA VAS E DELLA VINCA

T.Ai.02b

Scala 1:10.000

Carta di trasposizione dello strumento urbanistico e dei Piani Attuativi vigenti, Ambito B extra-urbano

ASSETTO INSEDIATIVO