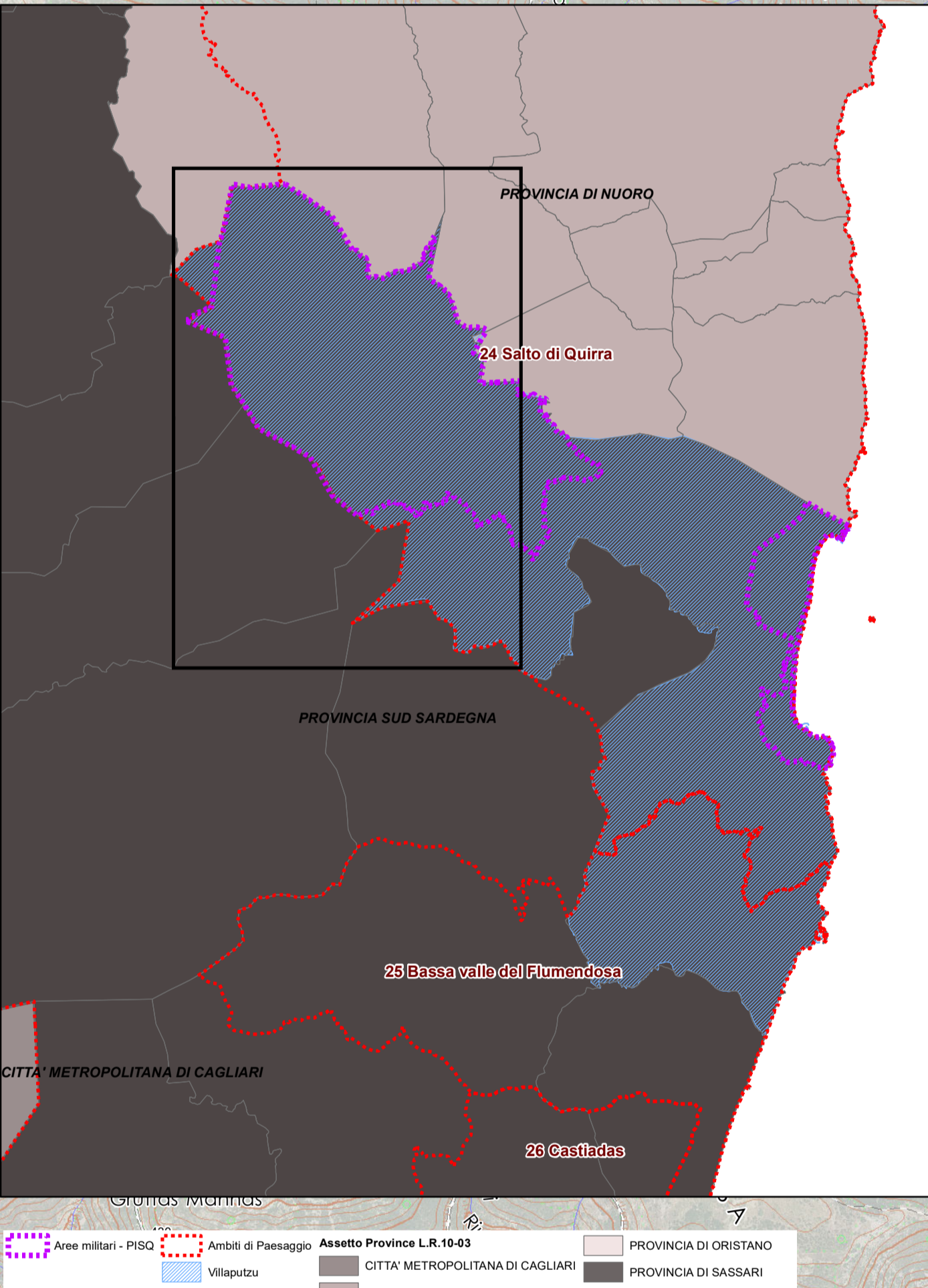
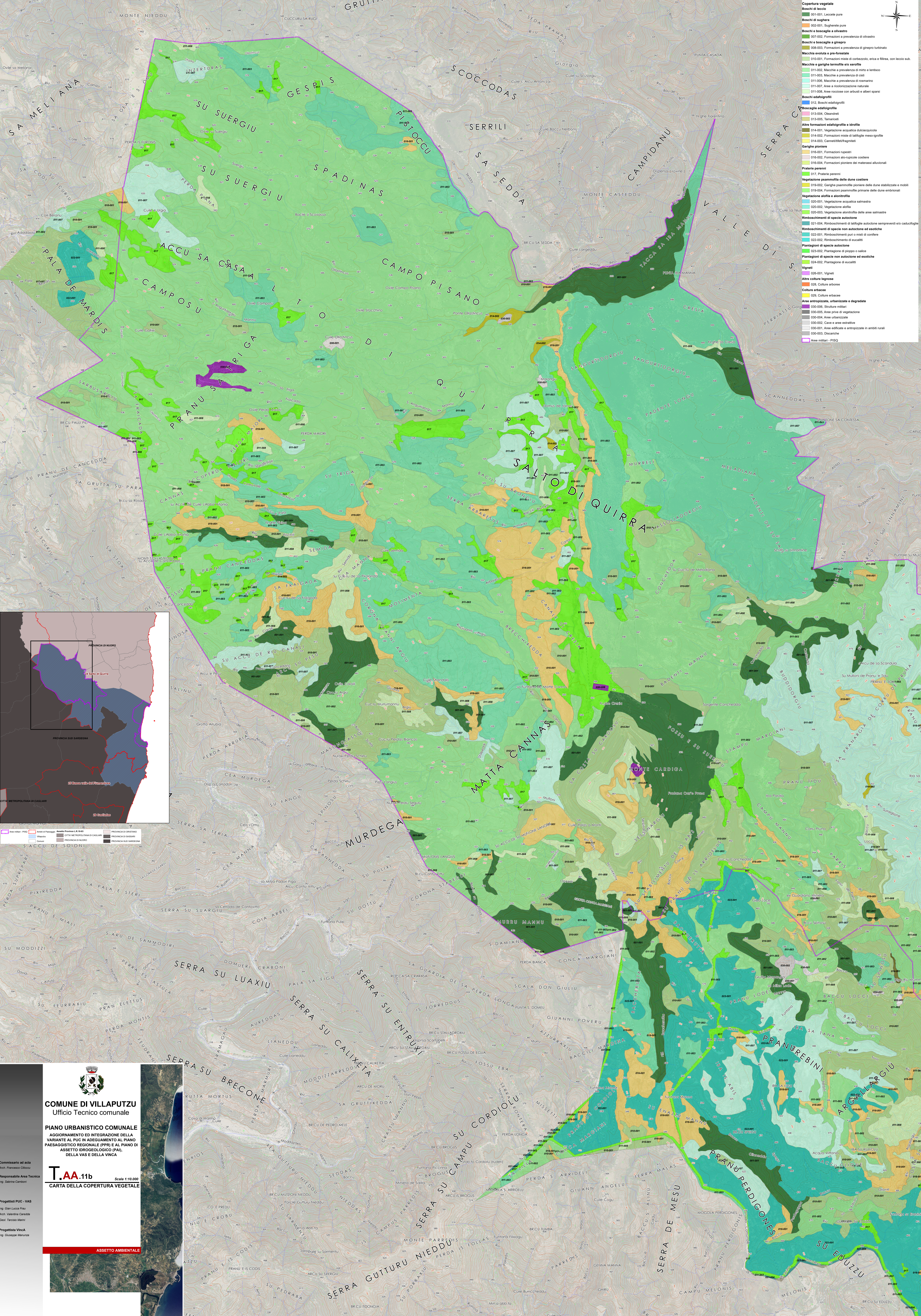


Legenda - Ambito B

Copertura vegetale	002-001. Sugherata pura
Boschi di faggio	002-001. Sugherata pura
Boschi di sughera	002-001. Sugherata pura
Boschi e boscaglie a olivastro	007-002. Formazioni a prevalenza di olivastro
Boschi e boscaglie a ginepro	008-003. Formazioni a prevalenza di ginepro turbinato
Macchie e garigie termofile aloe arifolia	011-002. Macchie a prevalenza di mirto e lentisco
Macchie e garigie a prevalenza di casto	011-003. Macchie a prevalenza di casto
Macchie e garigie a prevalenza di rosmarino	011-007. Aree a ricostituzione naturale
Macchie e garigie a prevalenza di rosmarino	011-008. Aree rocciose con arbusti e alberi sparsi
Boschi edulgoriferi	012. Boschi edulgoriferi
Boscaglie edulgoriferi	013-004. Olivastro
Altre formazioni edulgoriferi e strufi	013-005. Tamarisceti
Altre formazioni edulgoriferi e strufi	014-001. Vegetazione acquatica dulcicaucicola
Altre formazioni edulgoriferi e strufi	014-002. Formazioni miste di latifoglie meso-grofile
Altre formazioni edulgoriferi e strufi	014-003. Carvati/multi-ginepro
Altre formazioni edulgoriferi e strufi	015-001. Formazioni ruspanti
Altre formazioni edulgoriferi e strufi	015-002. Formazioni alo-tropicole costiere
Altre formazioni edulgoriferi e strufi	015-004. Formazioni pioniere dei materassi alluvionali
Altre formazioni edulgoriferi e strufi	017. Praterie perenni
Altre formazioni edulgoriferi e strufi	019-002. Garighe psammotiche pioniere delle dune stabilizzate e mobili
Altre formazioni edulgoriferi e strufi	019-004. Formazioni psammotiche primarie delle dune embrionali
Altre formazioni edulgoriferi e strufi	020-001. Vegetazione acquatica salmastro
Altre formazioni edulgoriferi e strufi	020-002. Vegetazione alofila
Altre formazioni edulgoriferi e strufi	020-003. Vegetazione alofila delle aree salmastre
Altre formazioni edulgoriferi e strufi	021-004. Rimboscimenti di latifoglie autoctone sempreverdi aloe caducifoglie
Altre formazioni edulgoriferi e strufi	022-001. Rimboscimenti di specie non autoctone ad esotiche
Altre formazioni edulgoriferi e strufi	022-002. Rimboscimenti di specie autoctone
Altre formazioni edulgoriferi e strufi	023-002. Piante di pino e salice
Altre formazioni edulgoriferi e strufi	024-002. Piante di eucalipto
Altre formazioni edulgoriferi e strufi	025-001. Vigneti
Altre formazioni edulgoriferi e strufi	026. Altre colture legnose
Altre formazioni edulgoriferi e strufi	028. Colture arboree
Altre formazioni edulgoriferi e strufi	029. Colture erbacee
Altre formazioni edulgoriferi e strufi	030-006. Strutture militari
Altre formazioni edulgoriferi e strufi	030-008. Aree prive di vegetazione
Altre formazioni edulgoriferi e strufi	030-004. Aree urbanizzate
Altre formazioni edulgoriferi e strufi	030-002. Cave e aree estrattive
Altre formazioni edulgoriferi e strufi	030-001. Aree edificite e antropizzate in ambienti rurali
Altre formazioni edulgoriferi e strufi	030-003. Desertate
Altre formazioni edulgoriferi e strufi	Aree militari - PISG



COMUNE DI VILLAPUTZU
Ufficio Tecnico comunale

PIANO URBANISTICO COMUNALE
AGGIORNAMENTO ED INTEGRAZIONE DELLA
VARIANTE AL PUC IN ADEGUAMENTO AL PIANO
PAESAGGISTICO REGIONALE (PPR) E AL PIANO DI
ASSETTO IDROGEOLOGICO (PAI),
DELLA VAS E DELLA VINCA

T.AA.11b Scale 1:10.000
CARTA DELLA COPERTURA VEGETALE

ASSETTO AMBIENTALE

Commissario ad acta
Arch. Francesco Citraro

Responsabile Area Tecnica
Ing. Sabrina Carboni

Progettisti PUC - VAS
Ing. Gian Luca Pisu
Arch. Valterio Canale
Geom. Tarciso Mero

Progettista Vinca
Ing. Giuseppe Minerva