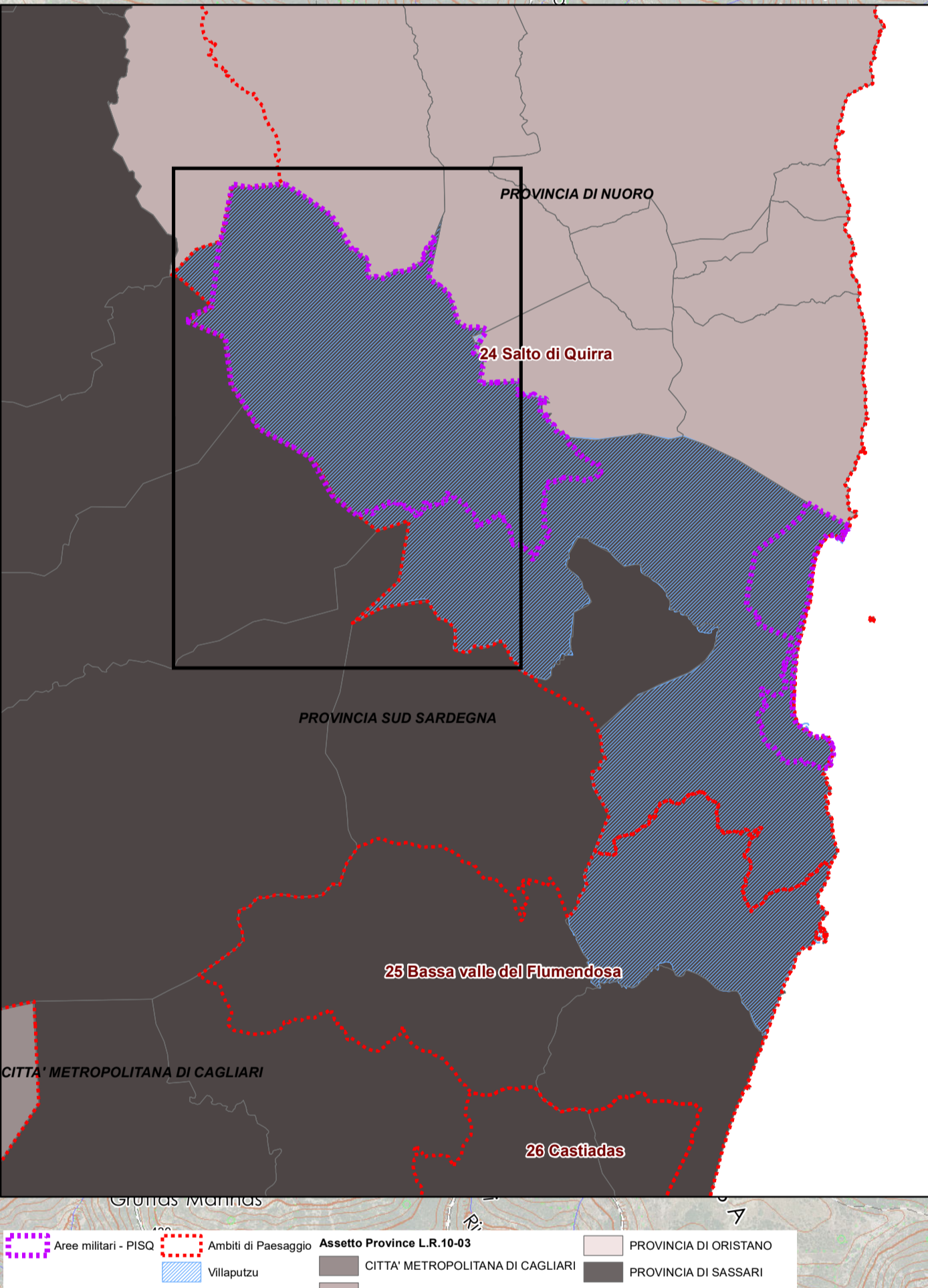


Legenda - Ambito CA	
Copertura vegetale	002-001, Sughereta pura
Boschi di faggio	001-001, Lecete pure
Boschi di sughera	002-001, Sughereta pura
Boschi e boscaglie a olivastro	001-001, Lecete pure
Boschi e boscaglie a pino	002-002, Formazioni a prevalenza di olivastro
Boschi e boscaglie a ginepro	005-003, Formazioni a prevalenza di ginepro turbinato
Macchie e garighe termofite a oleario	011-002, Macchie a prevalenza di mirto e lentisco
Macchie e garighe termofite a oleario	011-003, Macchie a prevalenza di casto
Macchie e garighe termofite a oleario	011-004, Macchie a prevalenza di rosmarino
Macchie e garighe termofite a oleario	011-007, Aree a ricostituzione naturale
Macchie e garighe termofite a oleario	011-008, Aree rocciose con arbusti e alberi sparsi
Boschi edulagifoli	012, Boschi edulagifoli
Boscaglie edulagifole	013-004, Olivastri
Altre formazioni edulagifole e strutte	013-005, Tamarischi
Altre formazioni edulagifole e strutte	014-001, Vegetazione acquatica diulagifola
Altre formazioni edulagifole e strutte	014-002, Formazioni miste di latifoglie meso-grofite
Altre formazioni edulagifole e strutte	014-003, Carvati/stipiti/gnami
Garighe pianure	015-001, Formazioni ruspate
Garighe pianure	015-002, Formazioni alo-rupicole costiere
Garighe pianure	015-004, Formazioni pioniere dei materassi alluvionali
Praterie perenni	017, Praterie perenni
Vegetazione psammofila delle dune costiere	019-002, Garighe psammofite pioniere delle dune stabilizzate e mobili
Vegetazione psammofila delle dune costiere	019-004, Formazioni psammofite primarie delle dune embrionali
Vegetazione psammofila delle dune costiere	020-001, Vegetazione acquatica salmastra
Vegetazione psammofila delle dune costiere	020-002, Vegetazione alofila
Rimboscamenti di specie autoctone	021-004, Rimboscamenti di latifoglie autoctone sempreverdi ed escluse
Rimboscamenti di specie autoctone	022-001, Rimboscamenti di pini e mirti di confine
Rimboscamenti di specie autoctone	022-002, Rimboscamenti di eucalipti
Rimboscamenti di specie autoctone	023-002, Piangioni di pino e salice
Rimboscamenti di specie autoctone	024-002, Piangioni di eucalipti
Rimboscamenti di specie non autoctone ed esotiche	025-001, Vigneti
Rimboscamenti di specie non autoctone ed esotiche	026, Altre colture legnose
Rimboscamenti di specie non autoctone ed esotiche	029, Colture arboree
Rimboscamenti di specie non autoctone ed esotiche	029, Colture erbacee
Rimboscamenti di specie non autoctone ed esotiche	030-006, Strutture militari
Rimboscamenti di specie non autoctone ed esotiche	030-005, Aree prive di vegetazione
Rimboscamenti di specie non autoctone ed esotiche	030-004, Aree urbanizzate
Rimboscamenti di specie non autoctone ed esotiche	030-002, Cave e aree estrattive
Rimboscamenti di specie non autoctone ed esotiche	030-001, Aree edificate e antropizzate in ambienti rurali
Rimboscamenti di specie non autoctone ed esotiche	030-002, Decanate
Rimboscamenti di specie non autoctone ed esotiche	030-001, Aree militari - PUSC



COMUNE DI VILLAPUTZU
Ufficio Tecnico comunale

PIANO URBANISTICO COMUNALE
AGGIORNAMENTO ED INTEGRAZIONE DELLA
VARIANTE AL PUC IN ADEGUAMENTO AL PIANO
PAESAGGISTICO REGIONALE (PPR) E AL PIANO DI
ASSETTO IDROGEOLOGICO (PAI),
DELLA VAS E DELLA VINCA

Commissario ad acta
Arch. Francesco Citrout

Responsabile Area Tecnica
Ing. Sabina Carboni

T.AA.11b Scale 1:10.000
CARTA DELLA COPERTURA VEGETALE

Progettati PUC - VAS
Ing. Gian Luca Frau
Arch. Valeriana Canevari
Geol. Tarciso Mares

Progettata Vinca
Ing. Giuseppe Manisera

ASSETTO AMBIENTALE